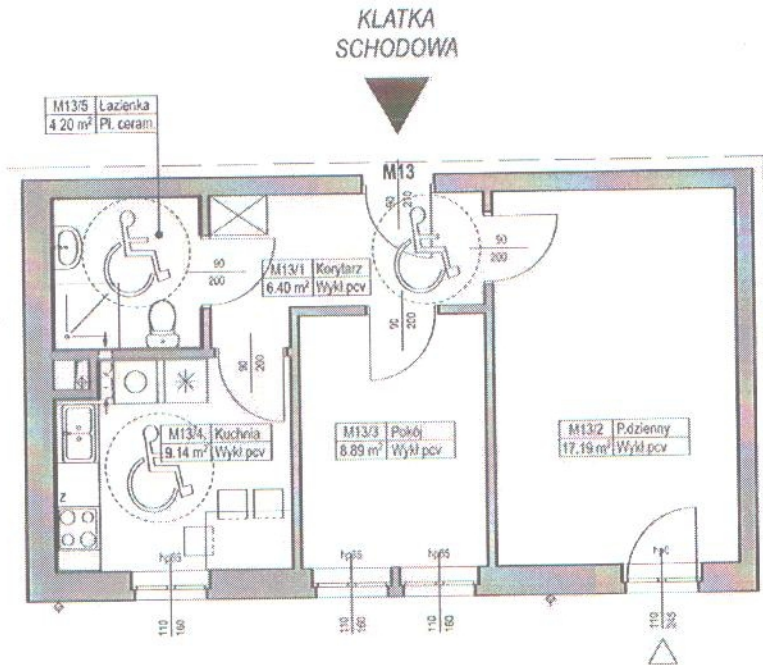




REWITALIZACJA WNETRZA KWARTALU 23 W SZCZECINIE

al. WOJSKA POLSKIEGO,
ul. BOHATERÓW GETTA WARSZAWSKIEGO
ul. KRÓLOWEJ JADWIGI

skala 1:100



Przedogródek dostępny z poziomu mieszkania o pow. = 19,82 m²

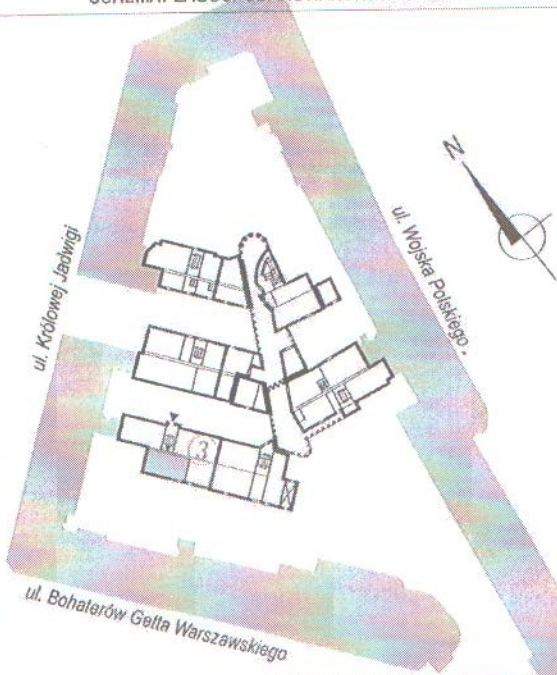
BUDYNEK NR 3
ul. Królowej Jadwigi 44

Nr mieszkania: 13
Kondygnacja: parter
Kategoria mieszkania: 2-pokojowe
*Pow. użytkowa - 45,82 m²

*Pow. projektowa w świetle ścian wykończonych



SCHEMAT ZAGOSPODAROWANIA KWARTALU 23



SCHEMAT ROZMIESZCZENIA MIESZKAŃ BUDYNKU NR 3 - PARTER

