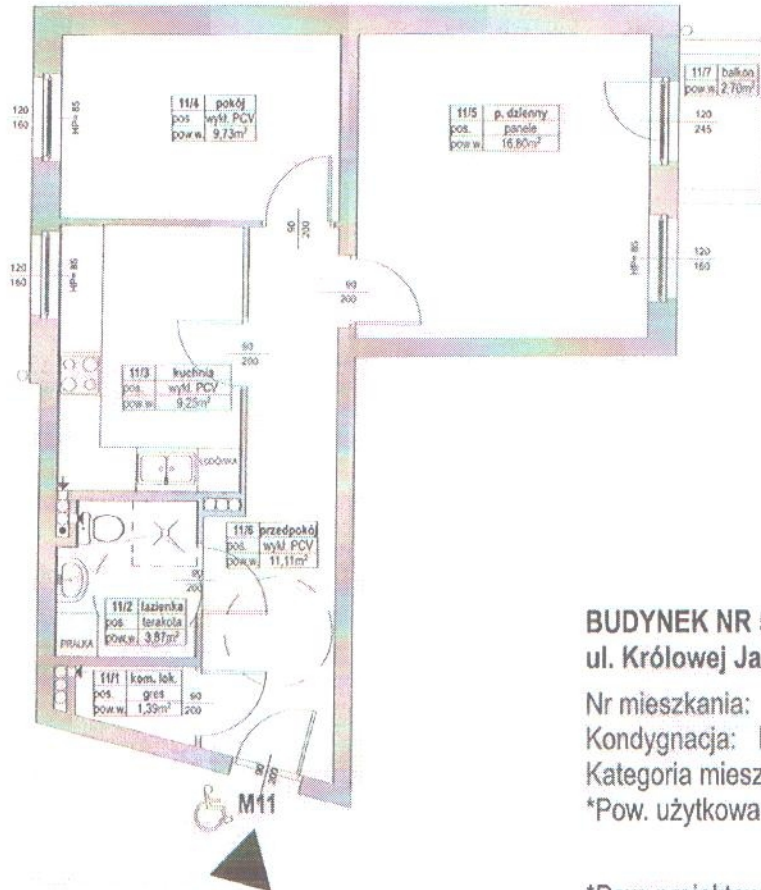




REWITALIZACJA WNĘTRZA KWARTALU 23 W SZCZECINIE

al. WOJSKA POLSKIEGO,
ul. BOHATERÓW GETTA WARSZAWSKIEGO
ul. KRÓLOWEJ JADWIGI

skala 1:100



KLATKA
SCHODOWA

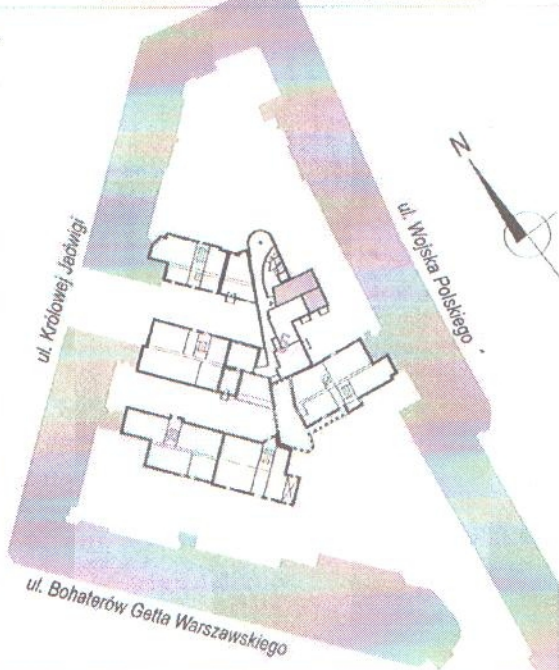
BUDYNEK NR 5
ul. Królowej Jadwigi 45B

Nr mieszkania: 11
Kondygnacja: III piętro
Kategoria mieszkania: 2-pokojowe
*Pow. użytkowa - 50,76 m²

*Pow. projektowa w świetle ścian wykończonych

0m 5m

SCHEMAT ZAGOSPODAROWANIA KWARTALU 23



SCHEMAT ROZMIESZCZENIA MIESZKAŃ BUDYNEKU NR 5 - III PIĘTRO

